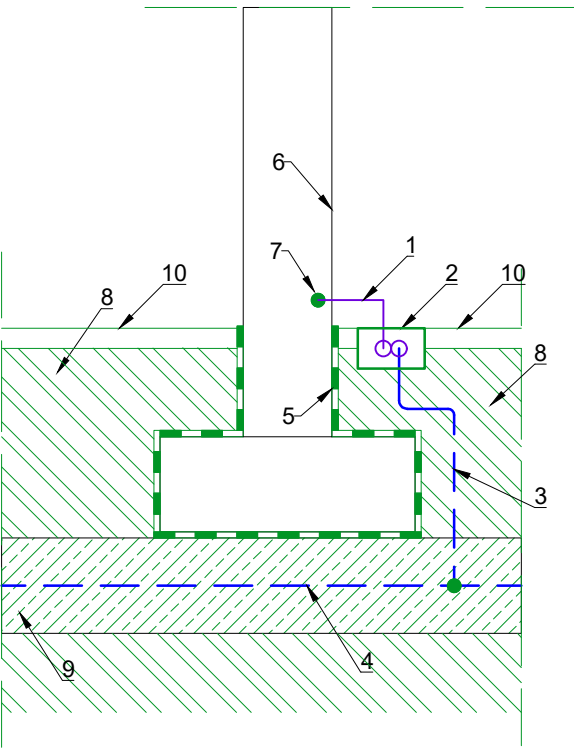


Szczegół



- 1 Przewód odprowadzający
- 2 Złącze pomiarowo kontrolne
- 3 FeZn 25x4 wypust z uziomu
- 4 FeZn 30x4 uziom
- 5 Izolacja bitumiczna, warstwa wodoodporna
- 6 Słup konstrukcyjny stalowy,
- 7 Słup połączyć przez spawanie z przewodem odprowadzającym
- 8 Grunt
- 9 Nieuzbrojona warstwa betonu
- 10 Kostka brukowa

Zamierzenie budowlane Budowa stacji paliw płynnych i gazowych wraz z infrastrukturą techniczną		
Adres inwestycji jednostka ewidencyjna: 061206_4.0001.403 obręb ewidencyjny: 0001_Poniatowa działka nr ewid. 403		
Projektant mgr inż. Piotr Krupornicki	Nr uprawnień: PDK/0003/POOE/15	Podpis:
Sprawdzający: mgr inż. Mateusz Cukierda	Nr uprawnień: PDK/0151/PWOE/17	Podpis:
Opracowali mgr inż. Grzegorz Szylar	Nr uprawnień:	Podpis:
Tytuł rysunku INSTALACJA UZIEMIAJĄCA I ODGROMOWA - RZUT WIATY		Element projektu budowlanego: PROJEKT TECHNICZNY
Skala 1:50	Data 08.2025 r.	Nr rys.: E-05